

# GEODETICKÉ ÚDAJE

Výpis z databáze Železničního bodového pole

Databáze: **BODOVE\_POLE.mdb** ----- Umístěná v: d:\VZBP-data\

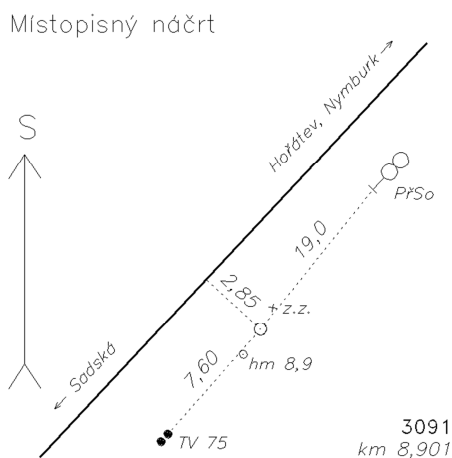
Pracoviště: **SŽG Praha - Praha** - 2.2.2018 10:46:47 - Hanuš

**!!! NEŘÍZENÁ KOPIE  
!!!**

Traťový úsek: **1512** Poříčany (mimo) - Nymburk město (včetně)  
Definiční úsek: **06** Popis DU  
Číslo bodu: **3091** km: **8,901** Katastrální území: Zvěříněk

**Souřadnice JTSK**  
Y = 699608,798  
X = 1042157,44  
Nadm. výška 186,125  
**Souřadnice ETRS89**  
Latitude 50° 08' 47,42326" N  
Longitude 15° 01' 06,35558" E  
ElHigh 230,298

Výškový systém: Bpv  
Typ určení výšky: Niv.  
Typ určení bodu: GNSS  
Třída přesnosti: 1  
Splnění TKP: ANO

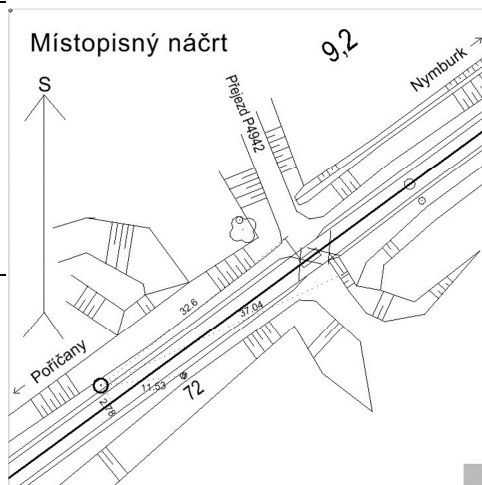


Druh stabilizace: kámen s hřebem  
Poznámka: P 2,85m; mezi hm 8,9 a starou sloupkovou zaj.zn.  
Vyhotoval: SŽG Praha, prac.Praha  
Platnost (od-do): 25.7.2016 -  
Transformační klíč: TRK21501364372 (1501-1512-Pecky-Poricany-NB)  
Původ bodu: G90272C29124  
Technická zpráva: TZZBP1512KM000-015.pdf

Traťový úsek: **1512** Poříčany (mimo) - Nymburk město (včetně)  
Definiční úsek: **06** Popis DU  
Číslo bodu: **573** km: **9,15** Katastrální území: Zvěříněk

**Souřadnice JTSK**  
Y = 699411,864  
X = 1042006,193  
Nadm. výška 186,104  
**Souřadnice ETRS89**  
Latitude  
Longitude  
ElHigh

Výškový systém: Bpv  
Typ určení výšky: Niv.  
Typ určení bodu: MNČ  
Třída přesnosti: 2  
Splnění TKP: ANO



Druh stabilizace: kámen s hřebem  
Poznámka: L 2,78m; 11,5m před TV72 (přes kolej-zpět); 33m před přejezdem P4942  
Vyhotoval: Gefos a.s.  
Platnost (od-do): 23.8.2016 -  
Transformační klíč:  
Původ bodu: G90272C29124  
Technická zpráva: TZZBP1512KM000-015.pdf

# GEODETICKÉ ÚDAJE

Výpis z databáze Železničního bodového pole

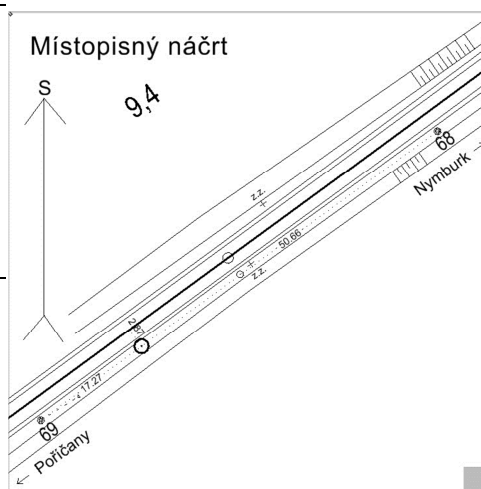
Databáze: **BODOVE\_POLE.mdb** ----- Umístěná v: d:\VZBP-data\

Pracoviště: **SŽG Praha - Praha** - 2.2.2018 10:46:47 - Hanuš

**!!! NEŘÍZENÁ KOPIE**  
**!!!**

Traťový úsek: **1512** Poříčany (mimo) - Nymburk město (včetně)  
Definiční úsek: **06** Popis DU  
Číslo bodu: **574** km: **9,383** Katastrální území: Zvěříněk

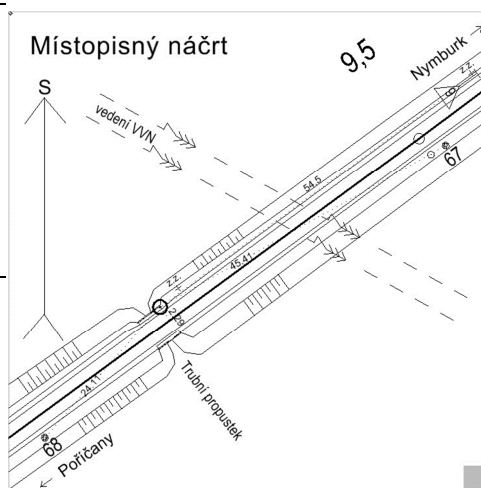
**Souřadnice JTSK**  
Y = 699219,587  
X = 1041872,421  
Nadm. výška 186,411  
**Souřadnice ETRS89**  
Latitude  
Longitude  
EIHHigh  
Výškový systém: Bpv  
Typ určení výšky: Niv.  
Typ určení bodu: MNČ  
Třída přesnosti: 2  
Splnění TKP: ANO



Druh stabilizace: měř.hřeb v beton.patce po bývalé tabuli  
Poznámka: P 2,87m; 17,3m za TV69  
Vyhotočil: Gefos a.s.  
Platnost (od-do): 23.8.2016 -  
Transformační klíč:  
Původ bodu: G90272C29124  
Technická zpráva: TZZBP1512KM000-015.pdf

Traťový úsek: **1512** Poříčany (mimo) - Nymburk město (včetně)  
Definiční úsek: **06** Popis DU  
Číslo bodu: **575** km: **9,46** Katastrální území: Hořátek

**Souřadnice JTSK**  
Y = 699162,768  
X = 1041824,424  
Nadm. výška 186,565  
**Souřadnice ETRS89**  
Latitude  
Longitude  
EIHHigh  
Výškový systém: Bpv  
Typ určení výšky: Niv.  
Typ určení bodu: MNČ  
Třída přesnosti: 2  
Splnění TKP: ANO



Druh stabilizace: měř.hřeb na konci parapetu propustku  
Poznámka: L 2,29m; 24,11m za TV68 (přes kolej-vpřed); použita původní stabilizace  
Vyhotočil: Gefos a.s.  
Platnost (od-do): 23.8.2016 -  
Transformační klíč:  
Původ bodu: G90272C29124  
Technická zpráva: TZZBP1512KM000-015.pdf



# GEODETICKÉ ÚDAJE

Výpis z databáze Železničního bodového pole

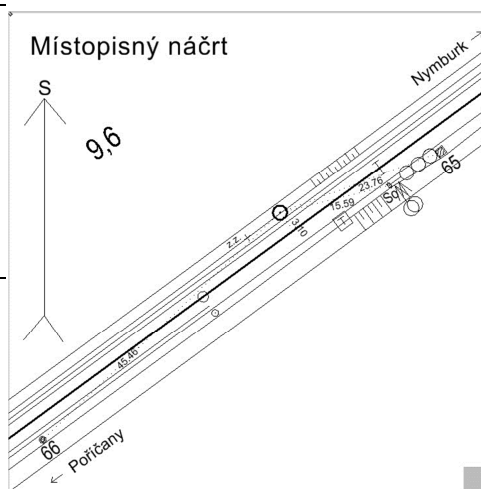
Databáze: **BODOVE\_POLE.mdb** ----- Umístěná v: d:\VZBP-data\

Pracoviště: **SŽG Praha - Praha** - 2.2.2018 10:46:47 - Hanuš

**!!! NEŘÍZENÁ KOPIE**  
**!!!**

Traťový úsek: **1512** Poříčany (mimo) - Nymburk město (včetně)  
Definiční úsek: **06** Popis DU  
Číslo bodu: **576** km: **9,615** Katastrální území: Hořátek

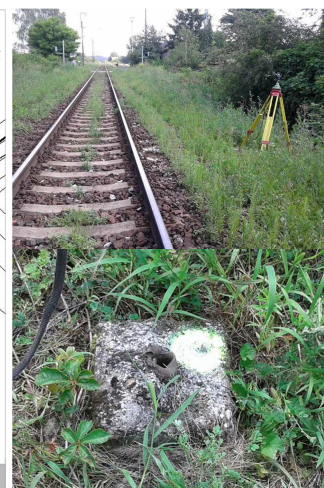
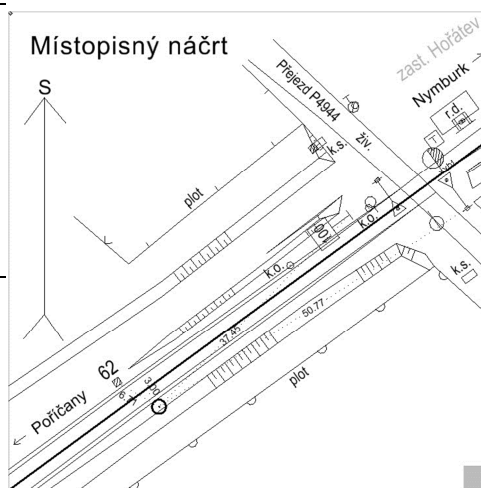
**Souřadnice JTSK**  
Y = 699035,647  
X = 1041730,33  
Nadm. výška 186,319  
**Souřadnice ETRS89**  
Latitude  
Longitude  
EIHigh  
Výškový systém: Bpv  
Typ určení výšky: Niv.  
Typ určení bodu: MNČ  
Třída přesnosti: 2  
Splnění TKP: ANO



Druh stabilizace: kámen s hřebem  
Poznámka: L 3,10m; 15,6m před návěst.S0 (přes kolej-zpět)  
Vyhotočil: Gefos a.s.  
Platnost (od-do): 23.8.2016 -  
Transformační klíč:  
Původ bodu: G90272C29124  
Technická zpráva: TZZBP1512KM000-015.pdf

Traťový úsek: **1512** Poříčany (mimo) - Nymburk město (včetně)  
Definiční úsek: **06** Popis DU  
Číslo bodu: **577** km: **9,837** Katastrální území: Hořátek

**Souřadnice JTSK**  
Y = 698853,334  
X = 1041604,42  
Nadm. výška 186,791  
**Souřadnice ETRS89**  
Latitude  
Longitude  
EIHigh  
Výškový systém: Bpv  
Typ určení výšky: Niv.  
Typ určení bodu: MNČ  
Třída přesnosti: 2  
Splnění TKP: ANO



Druh stabilizace: měř.hřeb v beton.patce po bývalé tabuli  
Poznámka: P 3,00m; cca naproti TV62  
Vyhotočil: Gefos a.s.  
Platnost (od-do): 23.8.2016 -  
Transformační klíč:  
Původ bodu: G90272C29124  
Technická zpráva: TZZBP1512KM000-015.pdf

# GEODETICKÉ ÚDAJE

Výpis z databáze Železničního bodového pole

Databáze: **BODOVE\_POLE.mdb** ----- Umístěná v: d:\VZBP-data\

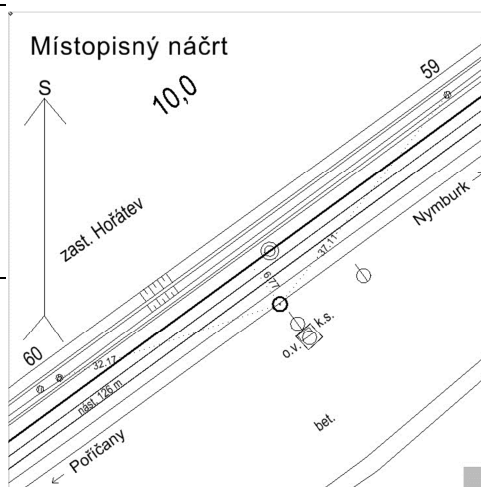
Pracoviště: **SŽG Praha - Praha** - 2.2.2018 10:46:47 - Hanuš

**!!! NEŘÍZENÁ KOPIE**  
**!!!**

Traťový úsek: **1512** Poříčany (mimo) - Nymburk město (včetně)  
Definiční úsek: **08** Popis DU  
Číslo bodu: **578** km: **9,998** Katastrální území: Hořátev

**Souřadnice JTSK**  
Y = 698720,159  
X = 1041511,632  
Nadm. výška 186,944  
**Souřadnice ETRS89**  
Latitude  
Longitude  
EllHigh

Výškový systém: Bpv  
Typ určení výšky: Niv.  
Typ určení bodu: MNČ  
Třída přesnosti: 2  
Splnění TKP: ANO

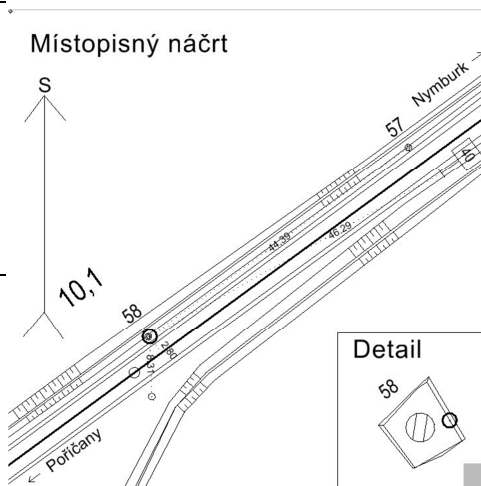


Druh stabilizace: měř.hřeb v kraji beton.panelu  
Poznámka: P 6,77m; v úrovni osvětł.věže  
Vyhotovil: Gefos a.s.  
Platnost (od-do): 23.8.2016 -  
Transformační klíč:  
Původ bodu: G90272C29124  
Technická zpráva: TZZBP1512KM000-015.pdf

Traťový úsek: **1512** Poříčany (mimo) - Nymburk město (včetně)  
Definiční úsek: **08** Popis DU  
Číslo bodu: **579** km: **10,105** Katastrální území: Hořátev

**Souřadnice JTSK**  
Y = 698643,541  
X = 1041443,662  
Nadm. výška 186,652  
**Souřadnice ETRS89**  
Latitude  
Longitude  
EllHigh

Výškový systém: Bpv  
Typ určení výšky: Niv.  
Typ určení bodu: MNČ  
Třída přesnosti: 2  
Splnění TKP: ANO



Druh stabilizace: měř.hřeb v TV58  
Poznámka: L 2,80m  
Vyhotovil: Gefos a.s.  
Platnost (od-do): 23.8.2016 -  
Transformační klíč:  
Původ bodu: G90272C29124  
Technická zpráva: TZZBP1512KM000-015.pdf



# GEODETICKÉ ÚDAJE

Výpis z databáze Železničního bodového pole

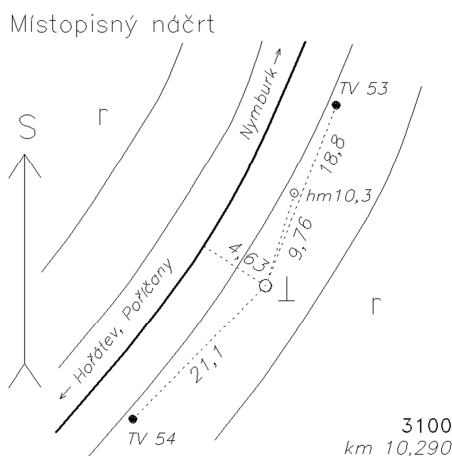
Databáze: **BODOVE\_POLE.mdb** ----- Umístěná v: d:\VZBP-data\

Pracoviště: **SŽG Praha - Praha** - 2.2.2018 10:46:47 - Hanuš

**!!! NEŘÍZENÁ KOPIE  
!!!**

Traťový úsek: **1512** Poříčany (mimo) - Nymburk město (včetně)  
Definiční úsek: **08** Popis DU  
Číslo bodu: **3100** km: **10,29** Katastrální území: Hořátev

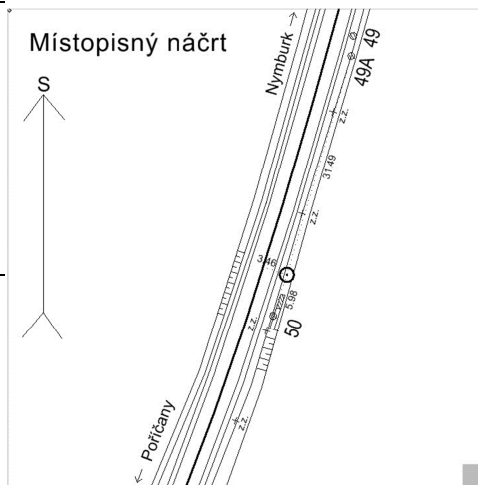
**Souřadnice JTSK**  
Y = 698495,364  
X = 1041325,82  
Nadm. výška 186,12  
**Souřadnice ETRS89**  
Latitude 50° 09' 18,74277" N  
Longitude 15° 01' 56,60346" E  
EIHigh 230,276  
Výškový systém: Bpv  
Typ určení výšky: Niv.  
Typ určení bodu: GNSS  
Třída přesnosti: 1  
Splnění TKP: ANO



Druh stabilizace: kámen M2 + OTZ  
Poznámka: P 4,63m; mezi TV54/TV53  
Vyhotovil: SŽG Praha, prac.Praha  
Platnost (od-do): 25.7.2016 -  
Transformační klíč: TRK21501364372 (1501-1512-Pecky-Poricany-NB)  
Původ bodu: G90272C29124  
Technická zpráva: TZZBP1512KM000-015.pdf

Traťový úsek: **1512** Poříčany (mimo) - Nymburk město (včetně)  
Definiční úsek: **08** Popis DU  
Číslo bodu: **580** km: **10,435** Katastrální území: Hořátev

**Souřadnice JTSK**  
Y = 698429,336  
X = 1041196,563  
Nadm. výška 186,463  
**Souřadnice ETRS89**  
Latitude  
Longitude  
EIHigh  
Výškový systém: Bpv  
Typ určení výšky: Niv.  
Typ určení bodu: MNČ  
Třída přesnosti: 2  
Splnění TKP: ANO



Druh stabilizace: kámen s hřebem  
Poznámka: P 3,46m; 5,98m za TV50  
Vyhotovil: Gefos a.s.  
Platnost (od-do): 23.8.2016 -  
Transformační klíč: G90272C29124  
Původ bodu: G90272C29124  
Technická zpráva: TZZBP1512KM000-015.pdf

# GEODETICKÉ ÚDAJE

Výpis z databáze Železničního bodového pole

Databáze: **BODOVE\_POLE.mdb** ----- Umístěná v: d:\VZBP-data\

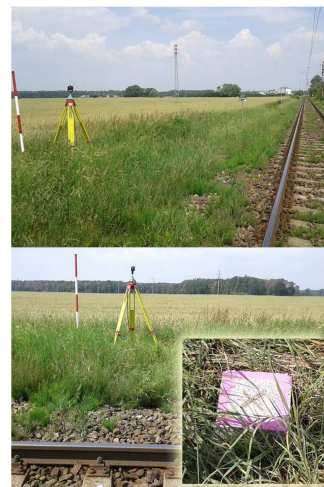
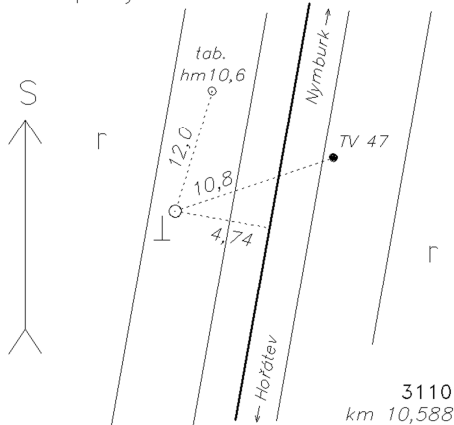
Pracoviště: **SŽG Praha - Praha** - 2.2.2018 10:46:47 - Hanuš

**!!! NEŘÍZENÁ KOPIE**  
**!!!**

Traťový úsek: **1512** Poříčany (mimo) - Nymburk město (včetně)  
Definiční úsek: **08** Popis DU  
Číslo bodu: **3110** km: **10,588** Katastrální území: Hořátev

**Souřadnice JTSK**  
Y = 698396,091  
X = 1041045,783  
Nadm. výška 186,652  
**Souřadnice ETRS89**  
Latitude 50° 09' 28,14395" N  
Longitude 15° 01' 59,75438" E  
EIHigh 230,812  
Výškový systém: Bpv  
Typ určení výšky: Niv.  
Typ určení bodu: GNSS  
Třída přesnosti: 1  
Splnění TKP: ANO

Místopisný náčrt

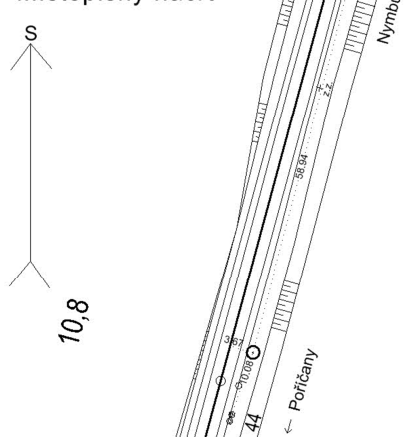


Druh stabilizace: kámen M2 + OTZ  
Poznámka: L 4,7m; cca 1,5m od kraje pole  
Vyhotoval: SŽG Praha, prac.Praha  
Platnost (od-do): 25.7.2016 -  
Transformační klíč: TRK21501364372 (1501-1512-Pecky-Poricany-NB)  
Původ bodu: G90272C29124  
Technická zpráva: TZZBP1512KM000-015.pdf

Traťový úsek: **1512** Poříčany (mimo) - Nymburk město (včetně)  
Definiční úsek: **08** Popis DU  
Číslo bodu: **581** km: **10,805** Katastrální území: Hořátev

**Souřadnice JTSK**  
Y = 698331,375  
X = 1040838,754  
Nadm. výška 185,563  
**Souřadnice ETRS89**  
Latitude  
Longitude  
EIHigh  
Výškový systém: Bpv  
Typ určení výšky: Niv.  
Typ určení bodu: MNČ  
Třída přesnosti: 2  
Splnění TKP: ANO

Místopisný náčrt



Druh stabilizace: kámen s hřebem  
Poznámka: P 3,67m; 10,04m za dvoj.TV44  
Vyhotoval: Gefos a.s.  
Platnost (od-do): 23.8.2016 -  
Transformační klíč:  
Původ bodu: G90272C29124  
Technická zpráva: TZZBP1512KM000-015.pdf



# GEODETICKÉ ÚDAJE

Výpis z databáze Železničního bodového pole

Databáze: **BODOVE\_POLE.mdb** ----- Umístěná v: d:\VZBP-data\

Pracoviště: **SŽG Praha - Praha** - 2.2.2018 10:46:47 - Hanuš

**!!! NEŘÍZENÁ KOPIE**  
**!!!**

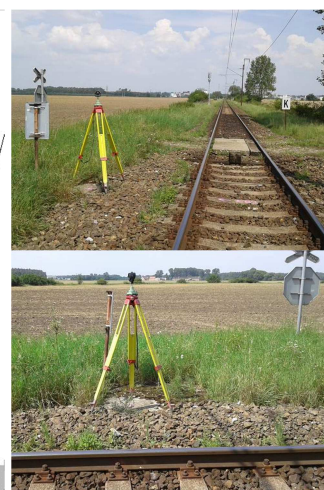
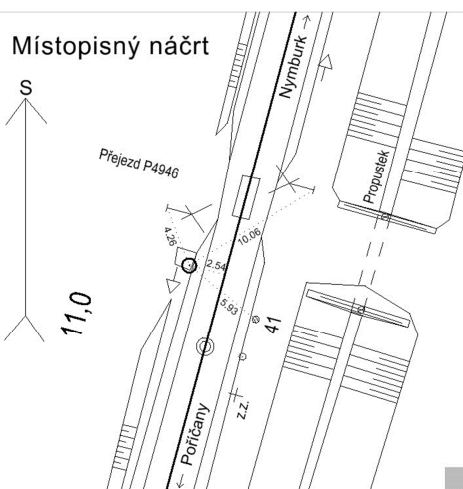
Traťový úsek: **1512** Poříčany (mimo) - Nymburk město (včetně)  
Definiční úsek: **08** Popis DU  
Číslo bodu: **582** km: **11,005** Katastrální území: Hořátev

**Souřadnice JTSK**  
Y = 698285,297  
X = 1040644,875  
Nadm. výška 185,946

**Souřadnice ETRS89**

Latitude  
Longitude  
EllHigh

Výškový systém: Bpv  
Typ určení výšky: Niv.  
Typ určení bodu: MNČ  
Třída přesnosti: 2  
Splnění TKP: ANO



Druh stabilizace: měř.hřeb v býv.základu po návěstidle  
Poznámka: L 2,54m; 4,26m před přezd. křížem P4946; naproti TV41; využita pův. stab.  
Vyhotoval: Gefos a.s.  
Platnost (od-do): 23.8.2016 -  
Transformační klíč:  
Původ bodu: G90272C29124  
Technická zpráva: TZZBP1512KM000-015.pdf

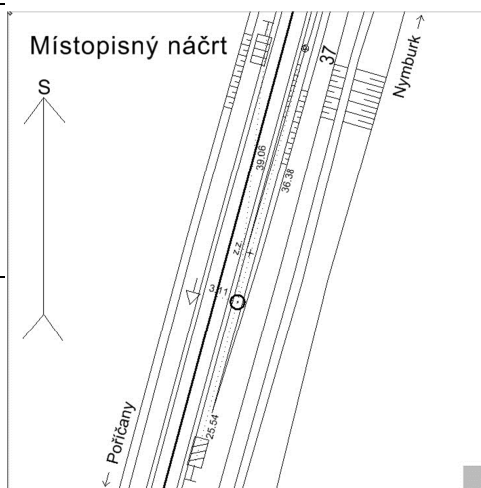
Traťový úsek: **1512** Poříčany (mimo) - Nymburk město (včetně)  
Definiční úsek: **08** Popis DU  
Číslo bodu: **583** km: **11,241** Katastrální území: Hořátev

**Souřadnice JTSK**  
Y = 698218,388  
X = 1040419,156  
Nadm. výška 185,38

**Souřadnice ETRS89**

Latitude  
Longitude  
EllHigh

Výškový systém: Bpv  
Typ určení výšky: Niv.  
Typ určení bodu: MNČ  
Třída přesnosti: 2  
Splnění TKP: ANO



Druh stabilizace: kámen s hřebem  
Poznámka: P 3,11m; 36,38m před TV37  
Vyhotoval: Gefos a.s.  
Platnost (od-do): 23.8.2016 -  
Transformační klíč:  
Původ bodu: G90272C29124  
Technická zpráva: TZZBP1512KM000-015.pdf

# GEODETICKÉ ÚDAJE

Výpis z databáze Železničního bodového pole

Databáze: **BODOVE\_POLE.mdb** ----- Umístěná v: d:\VZBP-data\

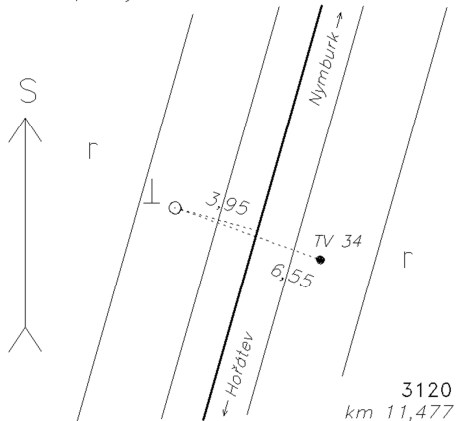
Pracoviště: **SŽG Praha - Praha** - 2.2.2018 10:46:47 - Hanuš

**!!! NEŘÍZENÁ KOPIE**  
**!!!**

Traťový úsek: **1512** Poříčany (mimo) - Nymburk město (včetně)  
Definiční úsek: **08** Popis DU  
Číslo bodu: **3120** km: **11,477** Katastrální území: Nymburk

**Souřadnice JTSK**  
Y = 698163,104  
X = 1040187,955  
Nadm. výška 185,651  
**Souřadnice ETRS89**  
Latitude 50° 09' 56,64703" N  
Longitude 15° 02' 05,85481" E  
ElHigh 229,793  
Výškový systém: Bpv  
Typ určení výšky: Niv.  
Typ určení bodu: GNSS  
Třída přesnosti: 1  
Splnění TKP: ANO

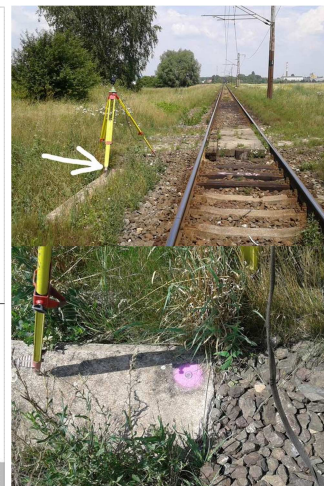
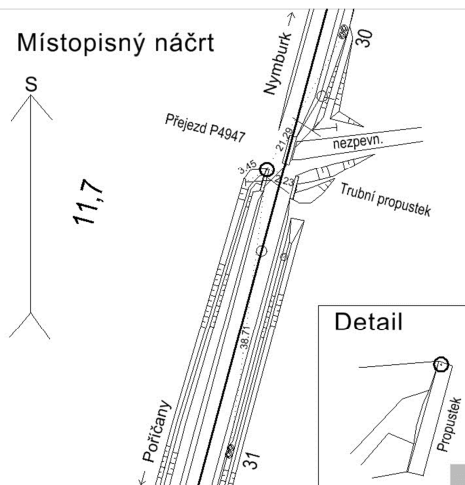
Místopisný náčrt



Druh stabilizace: kámen M2 + OTZ  
Poznámka: L 3,95m; u býv. telefonu, cca 1,5m od kraje pole  
Vyhotoval: SŽG Praha, prac.Praha  
Platnost (od-do): 25.7.2016 -  
Transformační klíč: TRK21501364372 (1501-1512-Pecky-Poricany-NB)  
Původ bodu: G90272C29124  
Technická zpráva: TZZBP1512KM000-015.pdf

Traťový úsek: **1512** Poříčany (mimo) - Nymburk město (včetně)  
Definiční úsek: **08** Popis DU  
Číslo bodu: **584** km: **11,711** Katastrální území: Nymburk

**Souřadnice JTSK**  
Y = 698100,33  
X = 1039962,737  
Nadm. výška 185,929  
**Souřadnice ETRS89**  
Latitude  
Longitude  
ElHigh  
Výškový systém: Bpv  
Typ určení výšky: Niv.  
Typ určení bodu: MNČ  
Třída přesnosti: 2  
Splnění TKP: ANO



Druh stabilizace: měř.hřeb v kraji parapetu propustku  
Poznámka: L 2,23m; před přejezdem P4947  
Vyhotoval: Gefos a.s.  
Platnost (od-do): 23.8.2016 -  
Transformační klíč:  
Původ bodu: G90272C29124  
Technická zpráva: TZZBP1512KM000-015.pdf



# GEODETICKÉ ÚDAJE

Výpis z databáze Železničního bodového pole

Databáze: **BODOVE\_POLE.mdb** ----- Umístěná v: d:\VZBP-data\

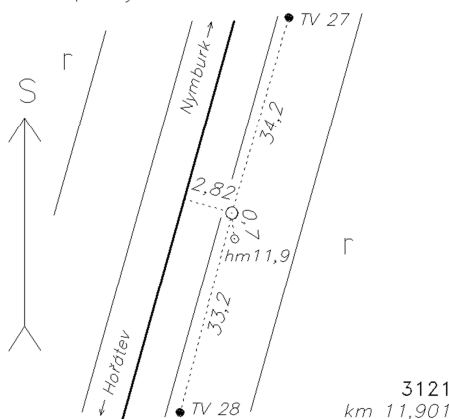
Pracoviště: **SŽG Praha - Praha** - 2.2.2018 10:46:47 - Hanuš

**!!! NEŘÍZENÁ KOPIE**  
**!!!**

Traťový úsek: **1512** Poříčany (mimo) - Nymburk město (včetně)  
Definiční úsek: **08** Popis DU  
Číslo bodu: **3121** km: **11,901** Katastrální území: Nymburk

**Souřadnice JTSK**  
Y = 698045,864  
X = 1039780,85  
Nadm. výška 185,996  
**Souřadnice ETRS89**  
Latitude 50° 10' 10,20155" N  
Longitude 15° 02' 09,08399" E  
ElHigh 230,148  
Výškový systém: Bpv  
Typ určení výšky: Niv.  
Typ určení bodu: GNSS  
Třída přesnosti: 1  
Splnění TKP: ANO

Místopisný náčrt

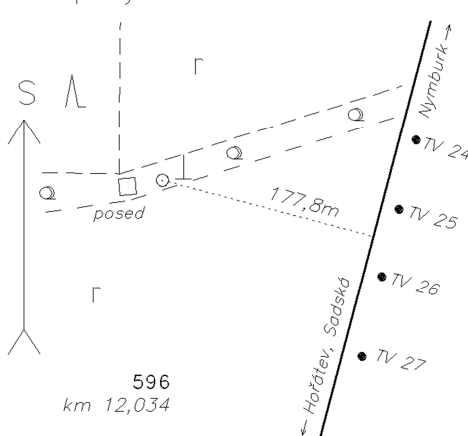


Druh stabilizace: kámen s hřebem  
Poznámka: P 2,82m, za hm11,9  
Vyhotočil: SŽG Praha, prac.Praha  
Platnost (od-do): 25.7.2016 -  
Transformační klíč: TRK21501364372 (1501-1512-Pecky-Poricany-NB)  
Původ bodu: G90272C29124  
Technická zpráva: TZZBP1512KM000-015.pdf

Traťový úsek: **1512** Poříčany (mimo) - Nymburk město (včetně)  
Definiční úsek: **08** Popis DU  
Číslo bodu: **596** km: **12,034** Katastrální území: Nymburk

**Souřadnice JTSK**  
Y = 698185,29  
X = 1039604,508  
Nadm. výška 185,551  
**Souřadnice ETRS89**  
Latitude 50° 10' 15,28350" N  
Longitude 15° 02' 00,97641" E  
ElHigh 229,723  
Výškový systém: Bpv  
Typ určení výšky: Niv.  
Typ určení bodu: GNSS  
Třída přesnosti: 1  
Splnění TKP: ANO

Místopisný náčrt



Druh stabilizace: kámen M2 + OTZ  
Poznámka: L 177,8m, využita stab.ČSTS 1525-252 u lesa, u posedu  
Vyhotočil: SŽG Praha, prac.Praha  
Platnost (od-do): 25.7.2016 -  
Transformační klíč: TRK21501364372 (1501-1512-Pecky-Poricany-NB)  
Původ bodu: G90272C29124  
Technická zpráva: TZZBP1512KM000-015.pdf

# GEODETICKÉ ÚDAJE

Výpis z databáze Železničního bodového pole

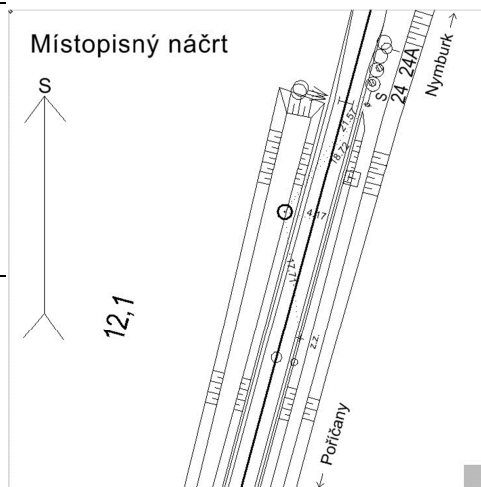
Databáze: **BODOVE\_POLE.mdb** ----- Umístěná v: d:\VZBP-data\

Pracoviště: **SŽG Praha - Praha** - 2.2.2018 10:46:47 - Hanuš

**!!! NEŘÍZENÁ KOPIE**  
**!!!**

Traťový úsek: **1512** Poříčany (mimo) - Nymburk město (včetně)  
Definiční úsek: **08** Popis DU  
Číslo bodu: **585** km: **12,12** Katastrální území: Nymburk

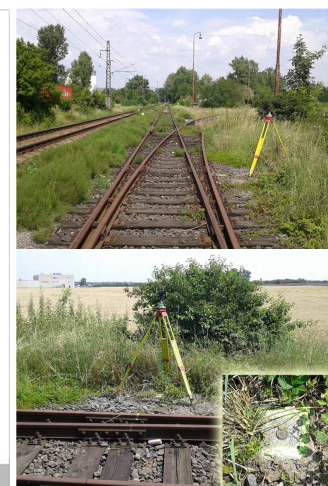
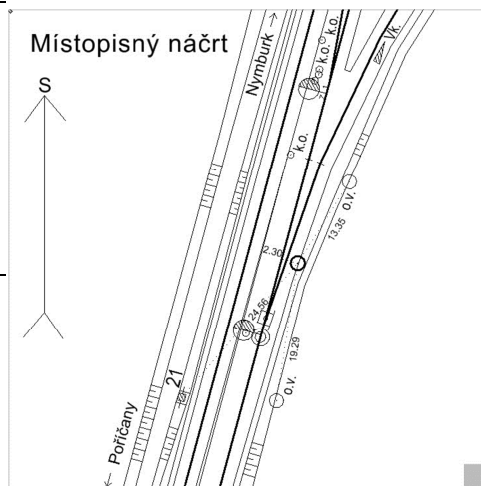
**Souřadnice JTSK**  
Y = 697995,346  
X = 1039567,549  
Nadm. výška 186,183  
**Souřadnice ETRS89**  
Latitude  
Longitude  
EIHigh  
Výškový systém: Bpv  
Typ určení výšky: Niv.  
Typ určení bodu: MNČ  
Třída přesnosti: 2  
Splnění TKP: ANO



Druh stabilizace: kámen s hřebem  
Poznámka: L 4,17m; 21,57m od (před) návěst.S  
Vyhotočil: Gefos a.s.  
Platnost (od-do): 23.8.2016 -  
Transformační klíč:  
Původ bodu: G90272C29124  
Technická zpráva: TZZBP1512KM000-015.pdf

Traťový úsek: **1512** Poříčany (mimo) - Nymburk město (včetně)  
Definiční úsek: **08** Popis DU  
Číslo bodu: **586** km: **12,364** Katastrální území: Nymburk

**Souřadnice JTSK**  
Y = 697920,863  
X = 1039335,094  
Nadm. výška 185,617  
**Souřadnice ETRS89**  
Latitude  
Longitude  
EIHigh  
Výškový systém: Bpv  
Typ určení výšky: Niv.  
Typ určení bodu: MNČ  
Třída přesnosti: 2  
Splnění TKP: ANO



Druh stabilizace: kámen s hřebem  
Poznámka: P 2,30m od vlečky (km 0,011); 24,56m za TV21 (přes koleje-vpřed)  
Vyhotočil: Gefos a.s.  
Platnost (od-do): 23.8.2016 -  
Transformační klíč:  
Původ bodu: G90272C29124  
Technická zpráva: TZZBP1512KM000-015.pdf



# GEODETICKÉ ÚDAJE

Výpis z databáze Železničního bodového pole

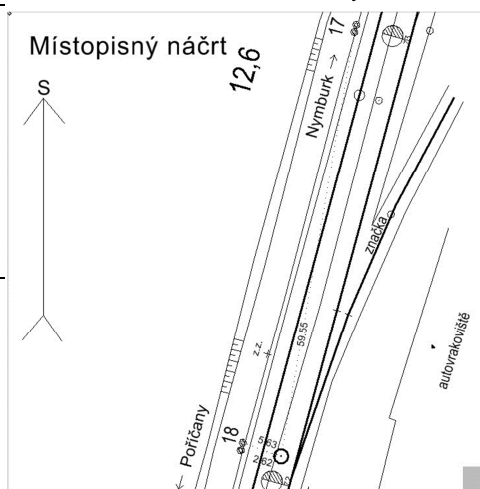
Databáze: **BODOVE\_POLE.mdb** ----- Umístěná v: d:\VZBP-data\

Pracoviště: **SŽG Praha - Praha** - 2.2.2018 10:46:47 - Hanuš

**!!! NEŘÍZENÁ KOPIE**  
**!!!**

Traťový úsek: **1512** Poříčany (mimo) - Nymburk město (včetně)  
Definiční úsek: **E1** Popis DU  
Číslo bodu: **587** km: **12,55** Katastrální území: Nymburk

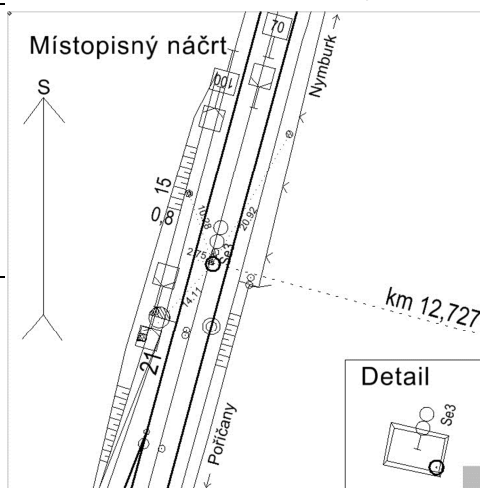
**Souřadnice JTSK**  
Y = 697876,544  
X = 1039154,284  
Nadm. výška 185,737  
**Souřadnice ETRS89**  
Latitude  
Longitude  
EIHigh  
Výškový systém: Bpv  
Typ určení výšky: Niv.  
Typ určení bodu: MNČ  
Třída přesnosti: 2  
Splnění TKP: ANO



Druh stabilizace: kámen s hřebem  
Poznámka: P 2,62m; mezi kolejemi; naproti dvoj.TV18  
Vyhotočil: Gefos a.s.  
Platnost (od-do): 23.8.2016 -  
Transformační klíč:  
Původ bodu: G90272C29124  
Technická zpráva: TZZBP1512KM000-015.pdf

Traťový úsek: **1512** Poříčany (mimo) - Nymburk město (včetně)  
Definiční úsek: **E3** Popis DU  
Číslo bodu: **588** km: **12,726** Katastrální území: Nymburk

**Souřadnice JTSK**  
Y = 697827,757  
X = 1038974,522  
Nadm. výška 186,164  
**Souřadnice ETRS89**  
Latitude  
Longitude  
EIHigh  
Výškový systém: Bpv  
Typ určení výšky: Niv.  
Typ určení bodu: MNČ  
Třída přesnosti: 2  
Splnění TKP: ANO



Druh stabilizace: měř.hřeb v základu návěstidla Se3  
Poznámka: P 2,75m - mezi kolejemi  
Vyhotočil: Gefos a.s.  
Platnost (od-do): 23.8.2016 -  
Transformační klíč:  
Původ bodu: G90272C29124  
Technická zpráva: TZZBP1512KM000-015.pdf

# GEODETICKÉ ÚDAJE

Výpis z databáze Železničního bodového pole

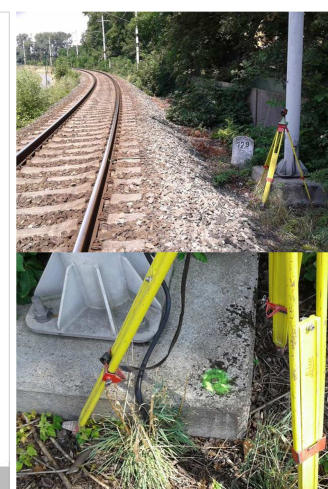
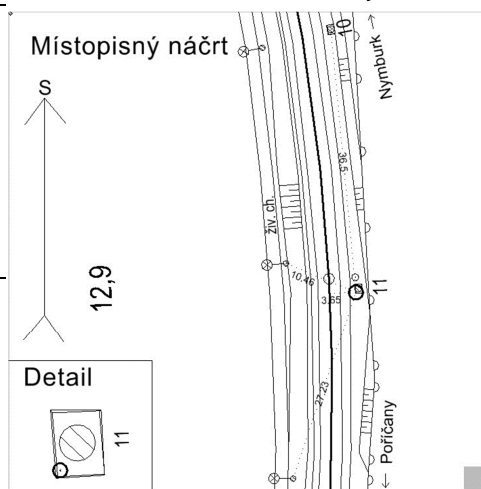
Databáze: **BODOVE\_POLE.mdb** ----- Umístěná v: d:\VZBP-data\

Pracoviště: **SŽG Praha - Praha** - 2.2.2018 10:46:47 - Hanuš

**!!! NEŘÍZENÁ KOPIE**  
**!!!**

Traťový úsek: **1512** Poříčany (mimo) - Nymburk město (včetně)  
Definiční úsek: **E3** Popis DU  
Číslo bodu: **589** km: **12,898** Katastrální území: Nymburk

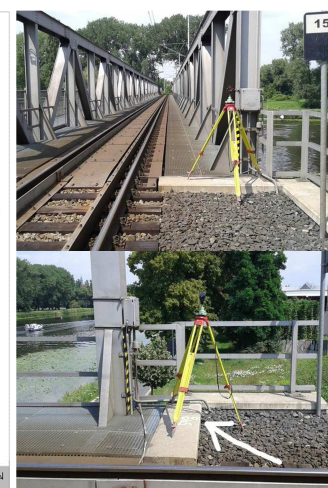
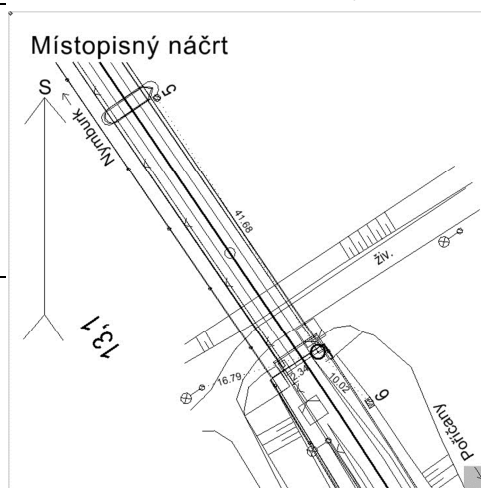
**Souřadnice JTSK**  
Y = 697800,355  
X = 1038817,942  
Nadm. výška 186,809  
**Souřadnice ETRS89**  
Latitude  
Longitude  
EIHigh  
Výškový systém: Bpv  
Typ určení výšky: Niv.  
Typ určení bodu: MNČ  
Třída přesnosti: 2  
Splnění TKP: ANO



Druh stabilizace: vrtule v TV11  
Poznámka: P 3,65m  
Vyhotoval: Gefos a.s.  
Platnost (od-do): 23.8.2016 -  
Transformační klíč:  
Původ bodu: G90272C29124  
Technická zpráva: TZZBP1512KM000-015.pdf

Traťový úsek: **1512** Poříčany (mimo) - Nymburk město (včetně)  
Definiční úsek: **E3** Popis DU  
Číslo bodu: **590** km: **13,08** Katastrální území: Nymburk

**Souřadnice JTSK**  
Y = 697864,611  
X = 1038645,236  
Nadm. výška 188,498  
**Souřadnice ETRS89**  
Latitude  
Longitude  
EIHigh  
Výškový systém: Bpv  
Typ určení výšky: Niv.  
Typ určení bodu: MNČ  
Třída přesnosti: 2  
Splnění TKP: ANO



Druh stabilizace: měř.hřeb na začátku beton. parapetu mostu  
Poznámka: P 2,34m na začátku žel.mostu přes Labe  
Vyhotoval: Gefos a.s.  
Platnost (od-do): 23.8.2016 -  
Transformační klíč:  
Původ bodu: G90272C29124  
Technická zpráva: TZZBP1512KM000-015.pdf



# GEODETICKÉ ÚDAJE

Výpis z databáze Železničního bodového pole

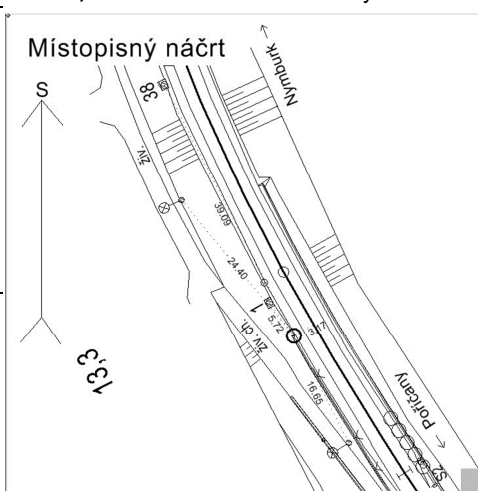
Databáze: **BODOVE\_POLE.mdb** ----- Umístěná v: d:\VZBP-data\

Pracoviště: **SŽG Praha - Praha** - 2.2.2018 10:46:47 - Hanuš

**!!! NEŘÍZENÁ KOPIE**  
**!!!**

Traťový úsek: **1512** Poříčany (mimo) - Nymburk město (včetně)  
Definiční úsek: **E3** Popis DU  
Číslo bodu: **591** km: **13,292** Katastrální území: Nymburk

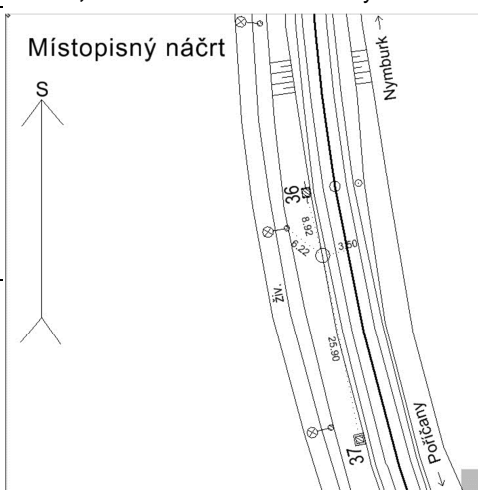
**Souřadnice JTSK**  
Y = 697987,181  
X = 1038472,827  
Nadm. výška 187,536  
**Souřadnice ETRS89**  
Latitude 50° 10' 52,43234" N  
Longitude 15° 02' 03,56561" E  
ElHigh 231,676  
Výškový systém: Bpv  
Typ určení výšky: Niv.  
Typ určení bodu: GNSS  
Třída přesnosti: 1  
Splnění TKP: ANO



Druh stabilizace: měř.hřeb v kraji opěrné zdi  
Poznámka: L 3,17m; 5,72m před TV1 za mostem  
Vyhotočil: SŽG Praha, prac.Praha  
Platnost (od-do): 25.7.2016 -  
Transformační klíč: TRK21501364372 (1501-1512-Pecky-Porici-NB)  
Původ bodu: G90272C29124  
Technická zpráva: TZZBP1512KM000-015.pdf

Traťový úsek: **1512** Poříčany (mimo) - Nymburk město (včetně)  
Definiční úsek: **E3** Popis DU  
Číslo bodu: **592** km: **13,384** Katastrální území: Nymburk

**Souřadnice JTSK**  
Y = 698022,534  
X = 1038378,745  
Nadm. výška 186,822  
**Souřadnice ETRS89**  
Latitude  
Longitude  
ElHigh  
Výškový systém: Bpv  
Typ určení výšky: Niv.  
Typ určení bodu: MNČ  
Třída přesnosti: 2  
Splnění TKP: ANO



Druh stabilizace: kámen s hřebem  
Poznámka: L 3,50m; 8,92m před TV36  
Vyhotočil: Gefos a.s.  
Platnost (od-do): 23.8.2016 -  
Transformační klíč:  
Původ bodu: G90272C29124  
Technická zpráva: TZZBP1512KM000-015.pdf

# GEODETICKÉ ÚDAJE

Výpis z databáze Železničního bodového pole

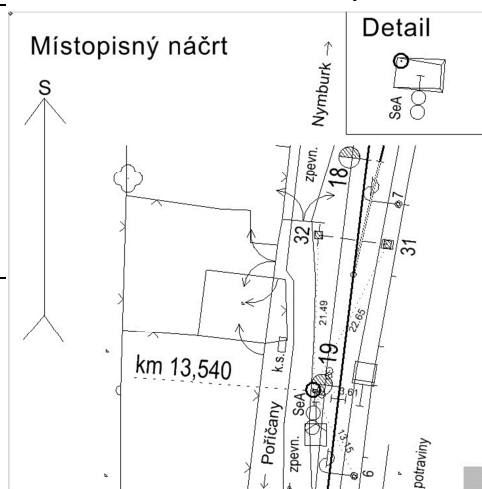
Databáze: **BODOVE\_POLE.mdb** ----- Umístěná v: d:\VZBP-data\

Pracoviště: **SŽG Praha - Praha** - 2.2.2018 10:46:47 - Hanuš

!!! NEŘÍZENÁ KOPIE  
!!!

Traťový úsek: **1512** Poříčany (mimo) - Nymburk město (včetně)  
Definiční úsek: **E5** Popis DU  
Číslo bodu: **593** km: **13,54** Katastrální území: Nymburk

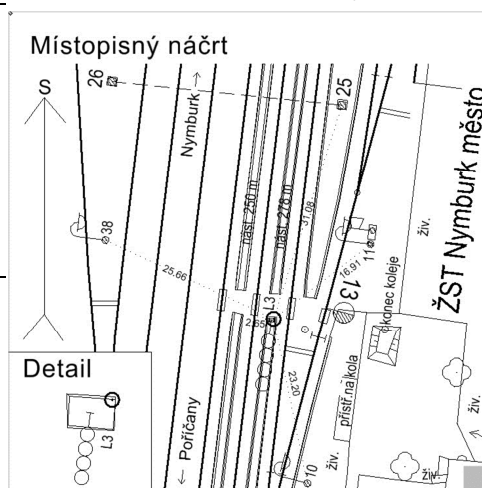
**Souřadnice JTSK**  
Y = 698020,289  
X = 1038230,169  
Nadm. výška 186,627  
**Souřadnice ETRS89**  
Latitude  
Longitude  
EIHigh  
Výškový systém: Bpv  
Typ určení výšky: Niv.  
Typ určení bodu: MNČ  
Třída přesnosti: 2  
Splnění TKP: ANO



Druh stabilizace: měř.hřeb v návěstidle SeA  
Poznámka: L 3,61m; na zač. žst. Nymburk město  
Vyhotožil: Gefos a.s.  
Platnost (od-do): 23.8.2016 -  
Transformační klíč:  
Původ bodu: G90272C29124  
Technická zpráva: TZZBP1512KM000-015.pdf

Traťový úsek: **1512** Poříčany (mimo) - Nymburk město (včetně)  
Definiční úsek: **E5** Popis DU  
Číslo bodu: **594** km: **13,72** Katastrální území: Nymburk

**Souřadnice JTSK**  
Y = 697992,346  
X = 1038049,672  
Nadm. výška 186,442  
**Souřadnice ETRS89**  
Latitude  
Longitude  
EIHigh  
Výškový systém: Bpv  
Typ určení výšky: Niv.  
Typ určení bodu: MNČ  
Třída přesnosti: 2  
Splnění TKP: ANO



Druh stabilizace: měř.hřeb v návěstidle L3  
Poznámka: v kolejišti u přechodu přes trať k nástupištím, žst. Nymburk město  
Vyhotožil: Gefos a.s.  
Platnost (od-do): 23.8.2016 -  
Transformační klíč:  
Původ bodu: G90272C29124  
Technická zpráva: TZZBP1512KM000-015.pdf

# GEODETICKÉ ÚDAJE

Výpis z databáze Železničního bodového pole

Databáze: **BODOVE\_POLE.mdb** ----- Umístěná v: d:\VZBP-data\

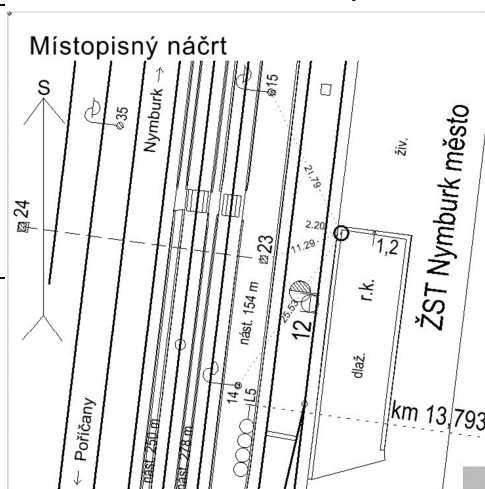
Pracoviště: **SŽG Praha - Praha** - 2.2.2018 10:46:47 - Hanuš

!!! NEŘÍZENÁ KOPIE

!!!

Traťový úsek: **1512** Poříčany (mimo) - Nymburk město (včetně)  
 Definiční úsek: **E5** Popis DU  
 Číslo bodu: **595** km: **13,85** Katastrální území: Nymburk

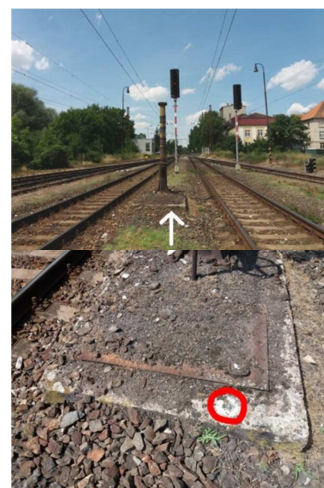
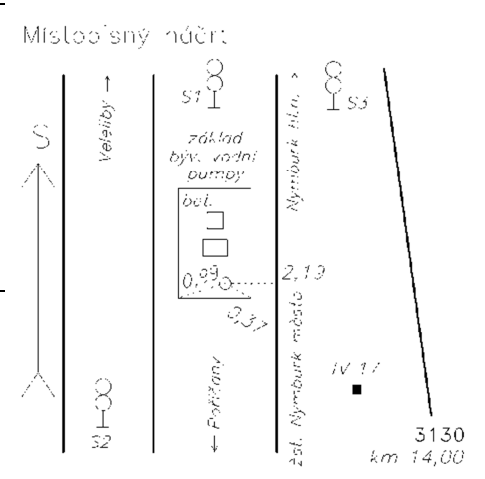
**Souřadnice JTSK**  
 Y = 697963,864  
 X = 1037960,234  
 Nadm. výška 187,1  
**Souřadnice ETRS89**  
 Latitude  
 Longitude  
 EllHigh  
 Výškový systém: Bpv  
 Typ určení výšky: Niv.  
 Typ určení bodu: MNČ  
 Třída přesnosti: 2  
 Splnění TKP: ANO



Druh stabilizace: měř.hřeb u rohu rampy  
 Poznámka: P 2,20m od nejbližší koleje  
 Vyhotožil: Gefos a.s.  
 Platnost (od-do): 23.8.2016 -  
 Transformační klíč:  
 Původ bodu: G90272C29124  
 Technická zpráva: TZZBP1512KM000-015.pdf

Traťový úsek: **1512** Poříčany (mimo) - Nymburk město (včetně)  
 Definiční úsek: **E5** Popis DU  
 Číslo bodu: **3130** km: **14** Katastrální území:

**Souřadnice JTSK**  
 Y = 697959,178  
 X = 1037773,427  
 Nadm. výška 186,096  
**Souřadnice ETRS89**  
 Latitude 50° 11' 14,99957" N  
 Longitude 15° 02' 00,44534" E  
 EllHigh 230,222  
 Výškový systém: Bpv  
 Typ určení výšky: N  
 Typ určení bodu: GNSS  
 Třída přesnosti: 1  
 Splnění TKP:



Druh stabilizace: měř.hřeb v základu bývalé vodní pumpy  
 Poznámka: L 2,2m; km 0,33 v TÚ 1514, žst.Nymburk město  
 Vyhotožil: SŽG Praha, prac.Praha  
 Platnost (od-do): 5.4.2016 -  
 Transformační klíč: 1191-Podebrady  
 Původ bodu: G90272C29117  
 Technická zpráva: